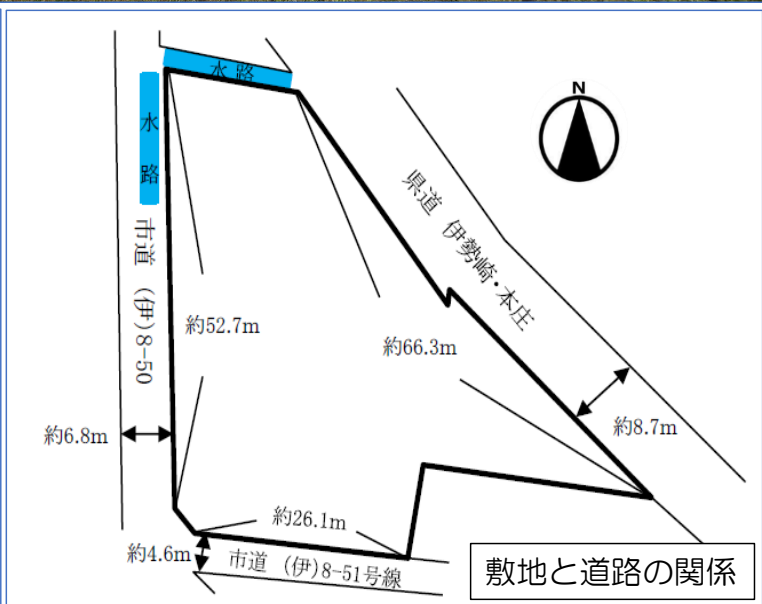


物件概要書 (群馬県伊勢崎市堀口町土地)

県道 (伊勢崎・本庄線) より



物件種別	貸地		名称		
住居表示	群馬県伊勢崎市堀口町864				
交通	国際十王バス「堀口」 徒歩3分 (伊勢崎駅行、本庄駅北口行) 東武伊勢崎線「剛志」駅				
価格	40万円/月		坪単価		
土地	所在地	群馬県伊勢崎市堀口町字城南864番1他			
	地目	宅地	私道負担	無し	
	面積	公簿		実測値	
		㎡	坪	㎡	坪
		1,892.84	572.58	1,892.84	572.58
合計	1,892.84	572.58	1,892.84	572.58	
接道状況	【北東側】公道 幅員:約8.7m 接道の長さ:約66.3m				
	【西側】公道 幅員:約6.8m 接道の長さ:約52.7m				
都市計画法 建築基準法	都市計画区域	市街化調整区域	用途地域		
	建ぺい率	70%	容積率	200%	
	その他				
設備	電気	○	水道	○	
			下水	—	
			ガス	個別プロパン	
取引様態	媒介		引渡し	相談	
現況	更地		その他		
備考	【南側】公道 幅員:約4.6m 接道の長さ:約26.1m				
	・礼金1カ月 ・保証金6ヶ月 ※償却は借入期間等により変動 ※残置物あり ①防火壁 ②量水器BOX及び止水栓 ③排水管 ④井戸				

(株)ジャパンリアルエステート

全日本不動産協会 北大阪支部 公益社団法人近畿地区不動産公正取引協議会

大阪府知事(8)第41796号 TEL: 06-6317-4848
吹田市朝日町13番2号 FAX: 06-6383-9344

取引様: 仲介
担当者: 岡部